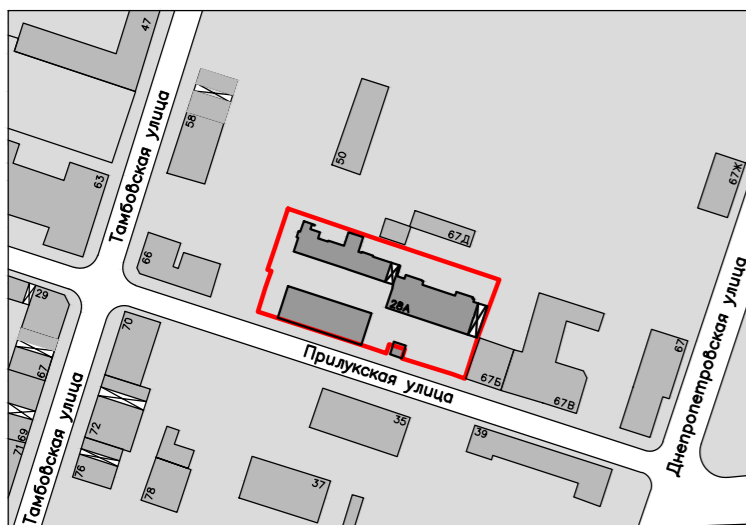




ДОМ НА ПРИЛУКСКОЙ



Ситуационный план

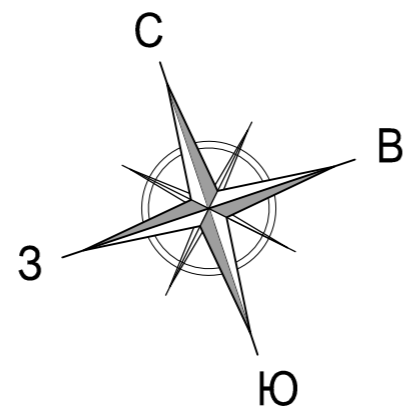
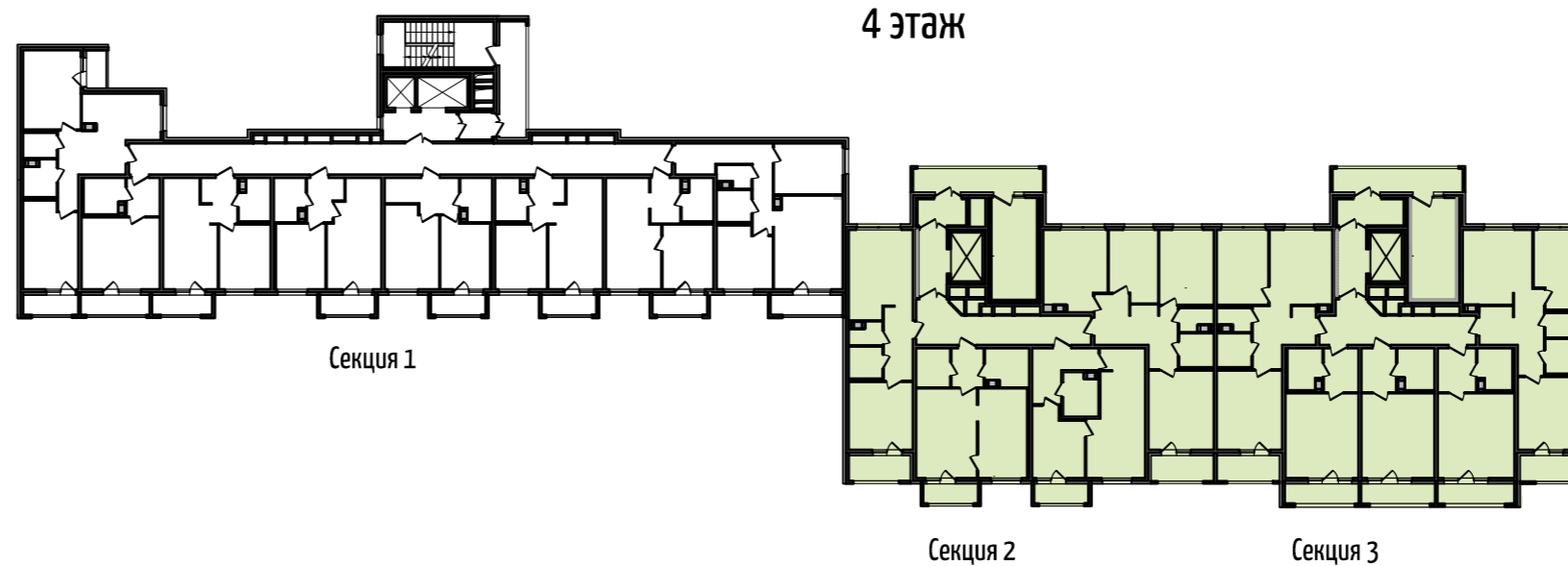
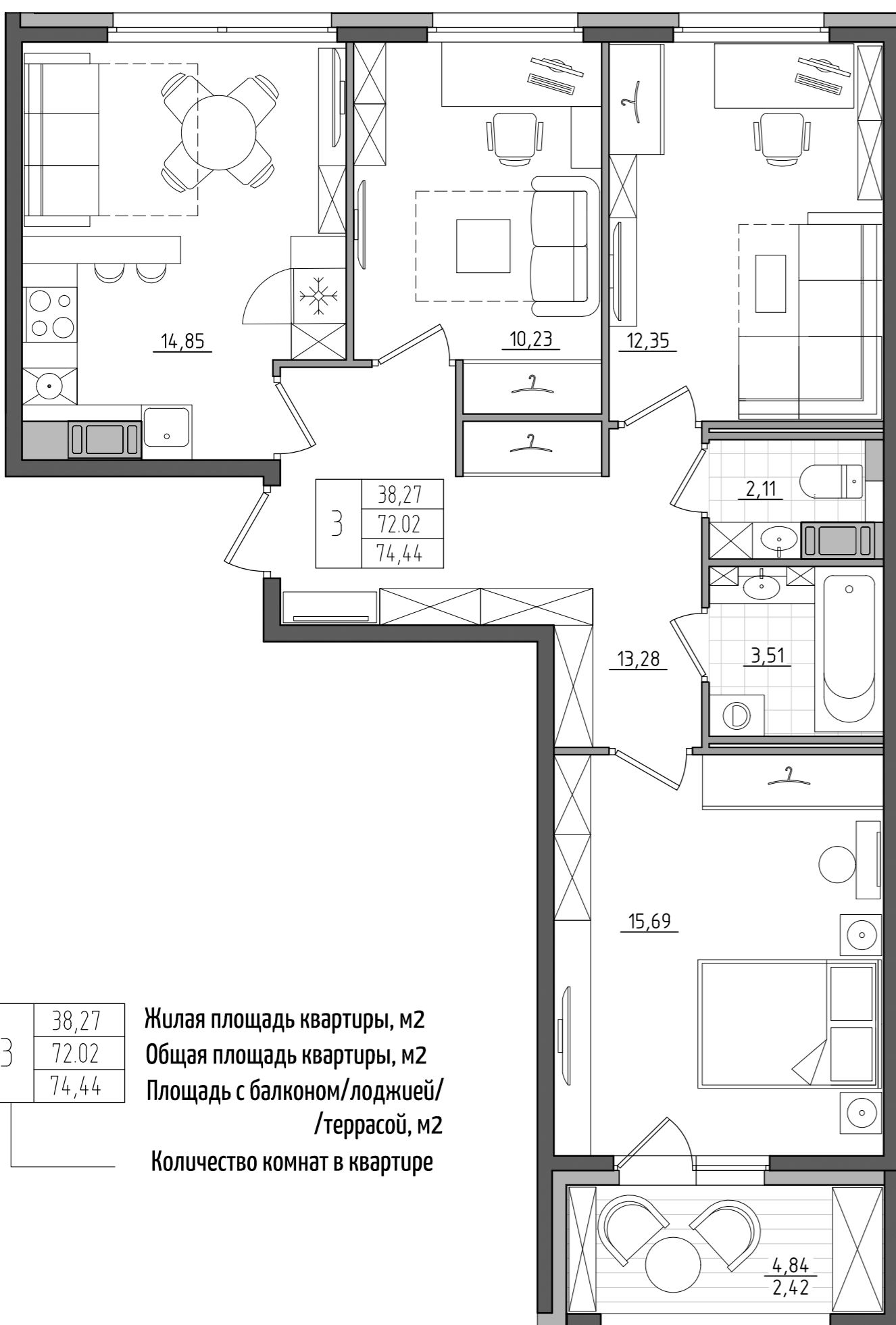


Схема секций
4 этаж



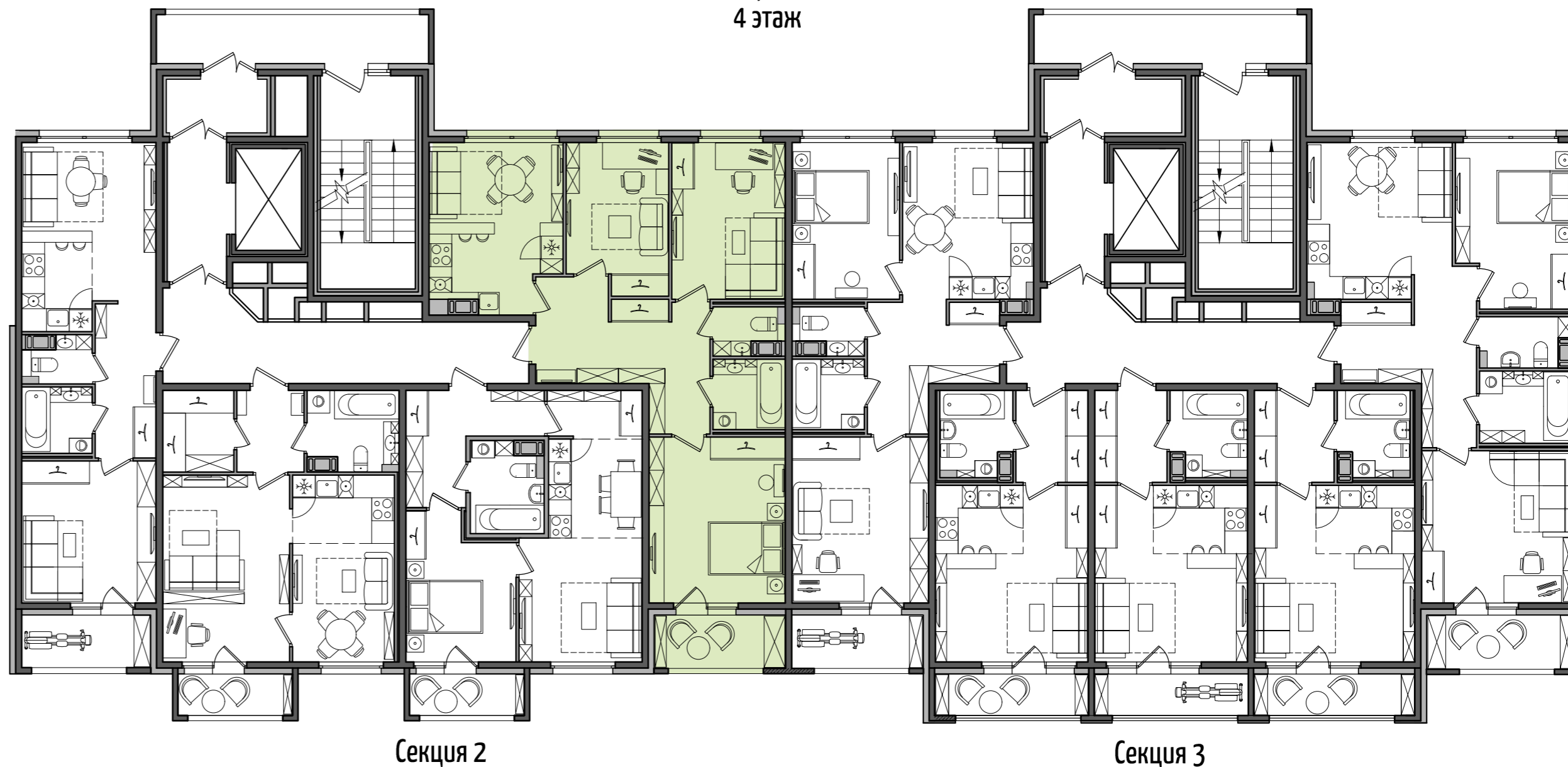
Жилой дом
со встроенно-пристроенной
подземной автостоянкой
по адресу г. Санкт-Петербург,
ул. Прилукская, д. 28, лит. А

Квартира с тремя комнатами



3	38,27	Жилая площадь квартиры, м2
	72,02	Общая площадь квартиры, м2
	74,44	Площадь с балконом/лоджией/ /террасой, м2
Количество комнат в квартире		

Секции 2, 3
4 этаж



Условные обозначения:

- | | | | | | |
|--|------------------|--|------------------------|--|----------------------------|
| | - Ванна | | - Холодильник | | - Шкаф для одежды |
| | - Раковина | | - Плита | | - Высокий шкаф |
| | - Унитаз | | - Стиральная машина | | - Монолитные стены |
| | - Кухонная мойка | | - Посудомоечная машина | | - Межкомнатные перегородки |
| | | | | | - Зашивка стояков |