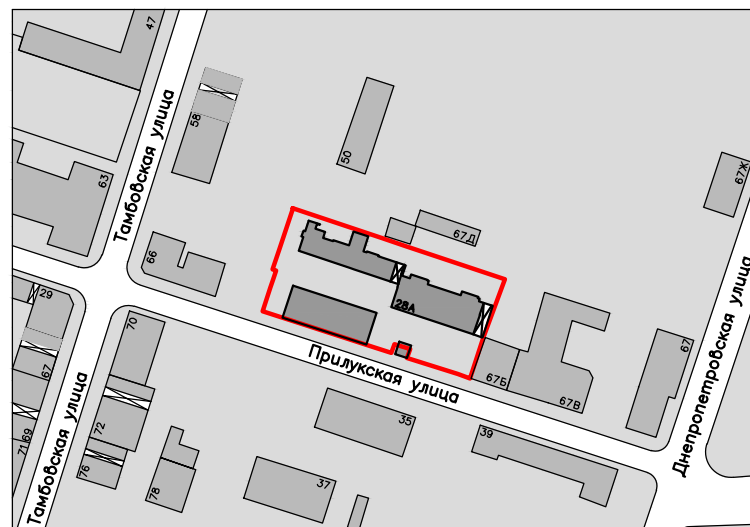
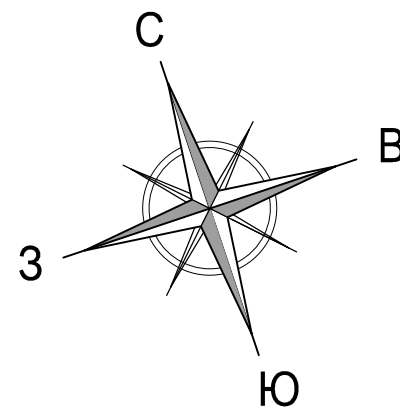




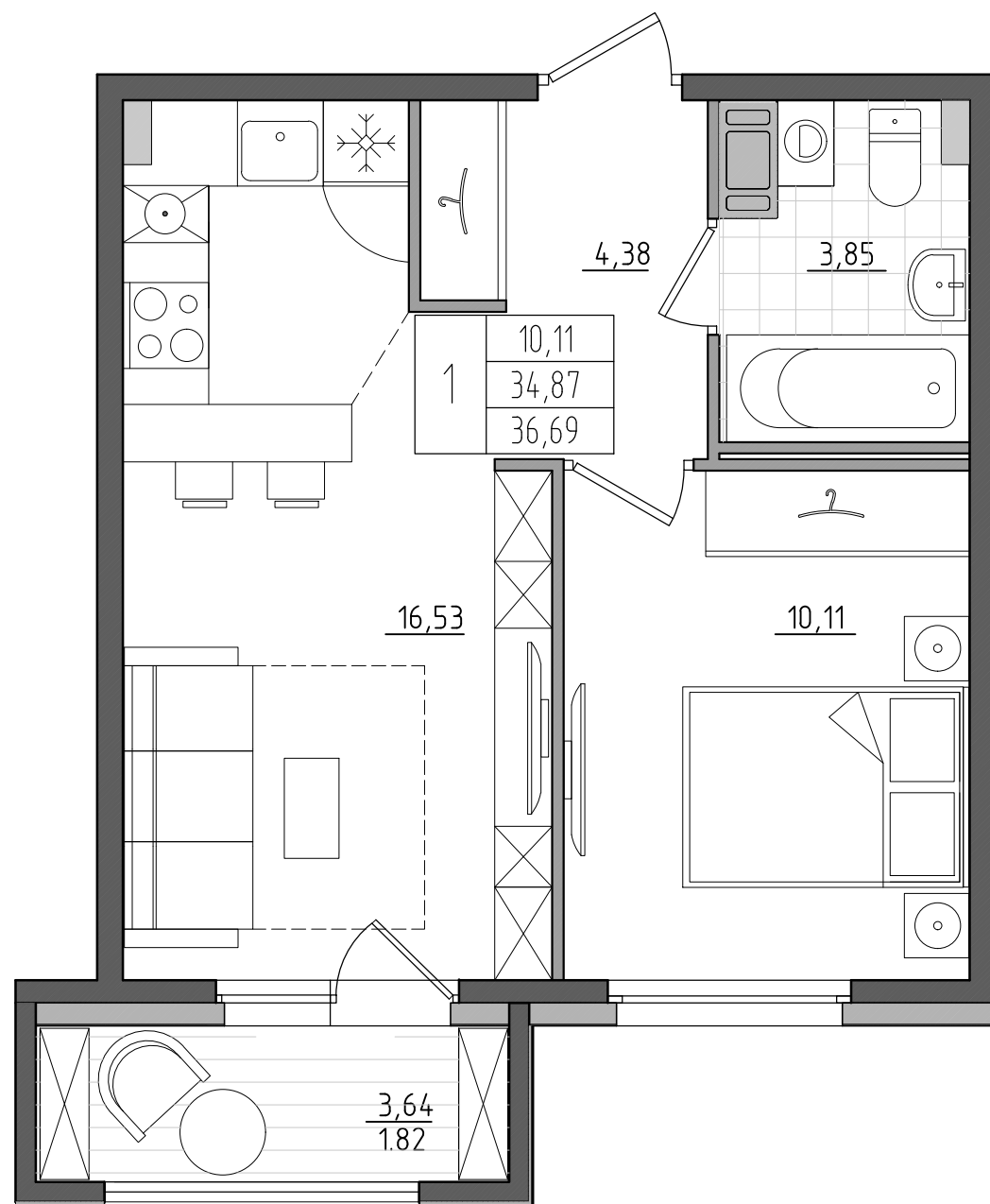
# ДОМ НА ПРИЛУКСКОЙ



Ситуационный план



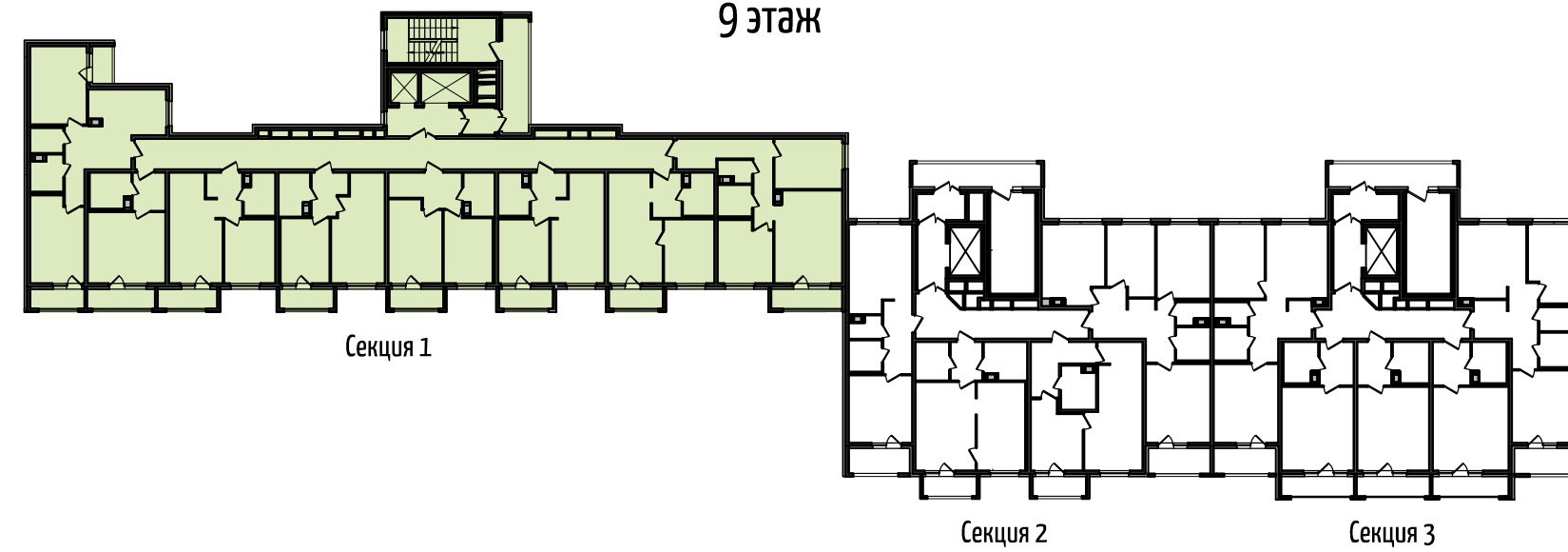
## Квартира с одной комнатой



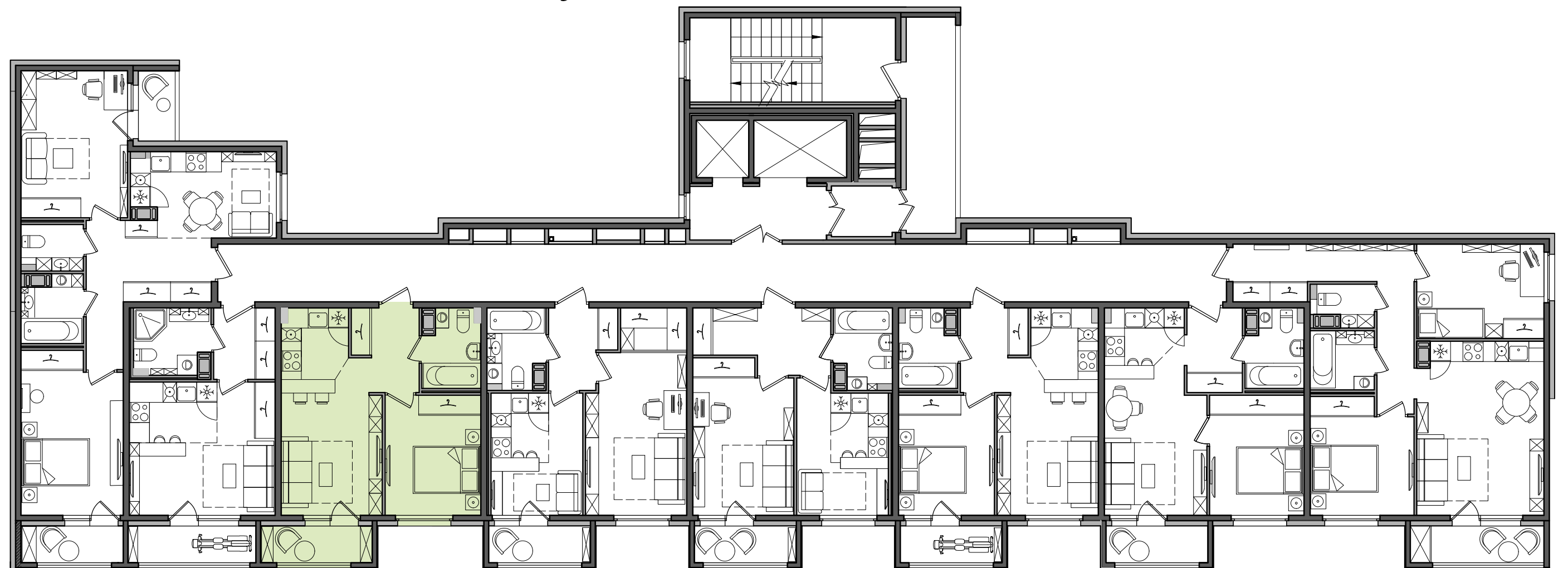
|   |       |   |
|---|-------|---|
| 1 | 10,11 | Жилая площадь квартиры, м2              |
|   | 34,87 | Общая площадь квартиры, м2              |
|   | 36,69 | Площадь с балконом/лоджией/террасой, м2 |

Количество комнат в квартире

## Схема секций 9 этаж



## Секция 1 9 этаж



Жилой дом  
со встроенно-пристроенной  
подземной автостоянкой  
по адресу г. Санкт-Петербург,  
ул. Прилукская, д. 28, лит. А

### Условные обозначения:

- |  |                  |  |                        |  |                            |
|--|------------------|--|------------------------|--|----------------------------|
|  | - Ванна          |  | - Холодильник          |  | - Шкаф для одежды          |
|  | - Раковина       |  | - Плита                |  | - Высокий шкаф             |
|  | - Унитаз         |  | - Стиральная машина    |  | - Монолитные стены         |
|  | - Кухонная мойка |  | - Посудомоечная машина |  | - Межкомнатные перегородки |
|  |                  |  |                        |  | - Зашивка стояков          |