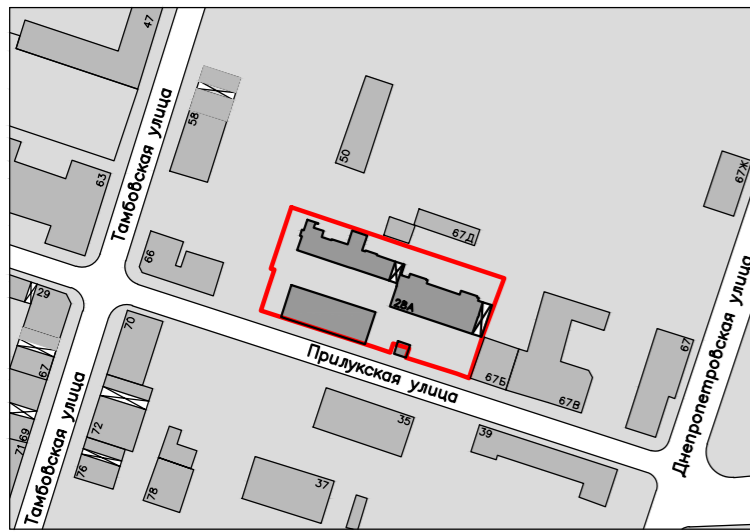


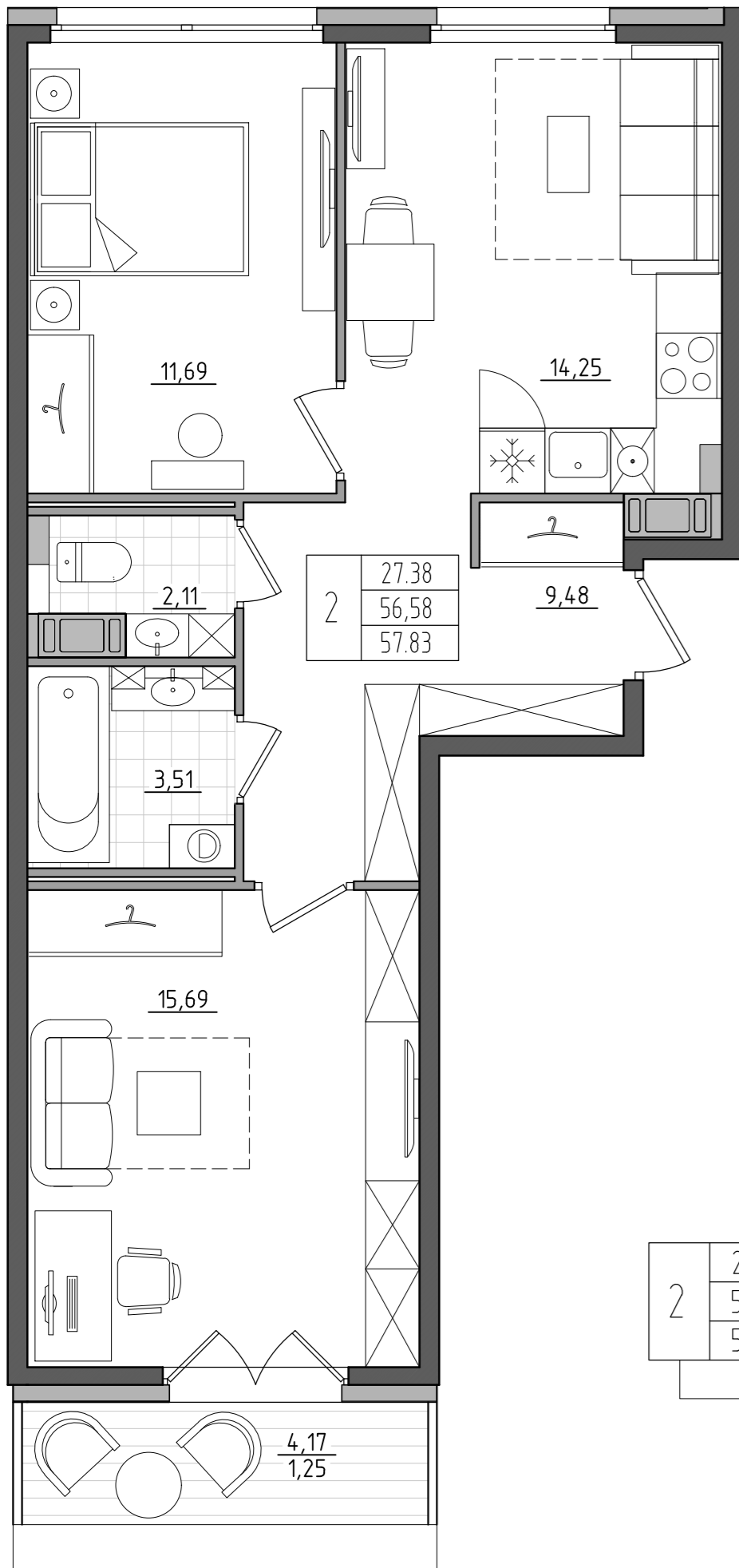


# ДОМ НА ПРИЛУКСКОЙ



Ситуационный план

Квартира с двумя комнатами



2	27.38
2	56.58
2	57.83

Жилая площадь квартиры, м2  
 Общая площадь квартиры, м2  
 Площадь с балконом/лоджией/террасой, м2  
 Количество комнат в квартире

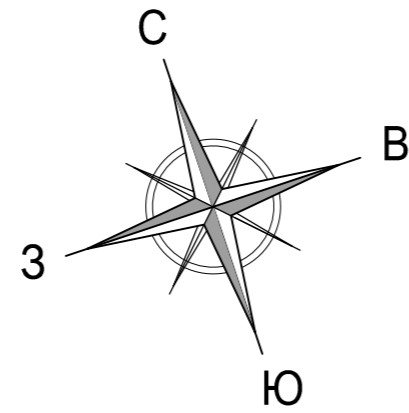
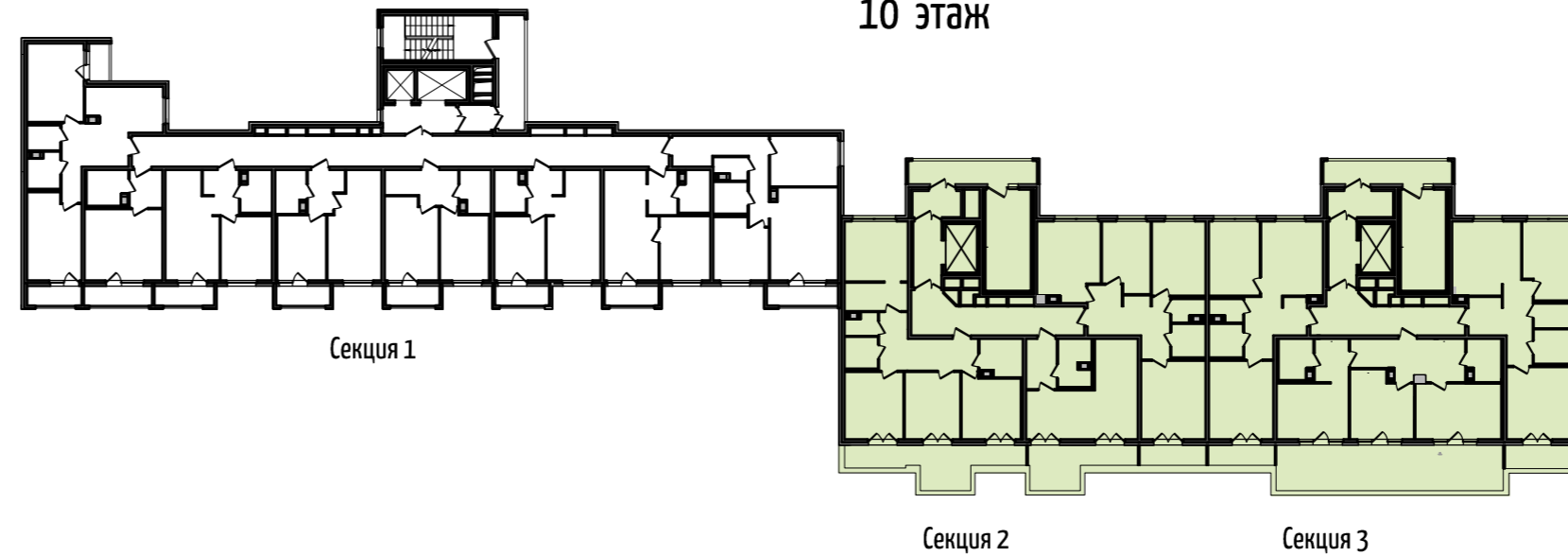
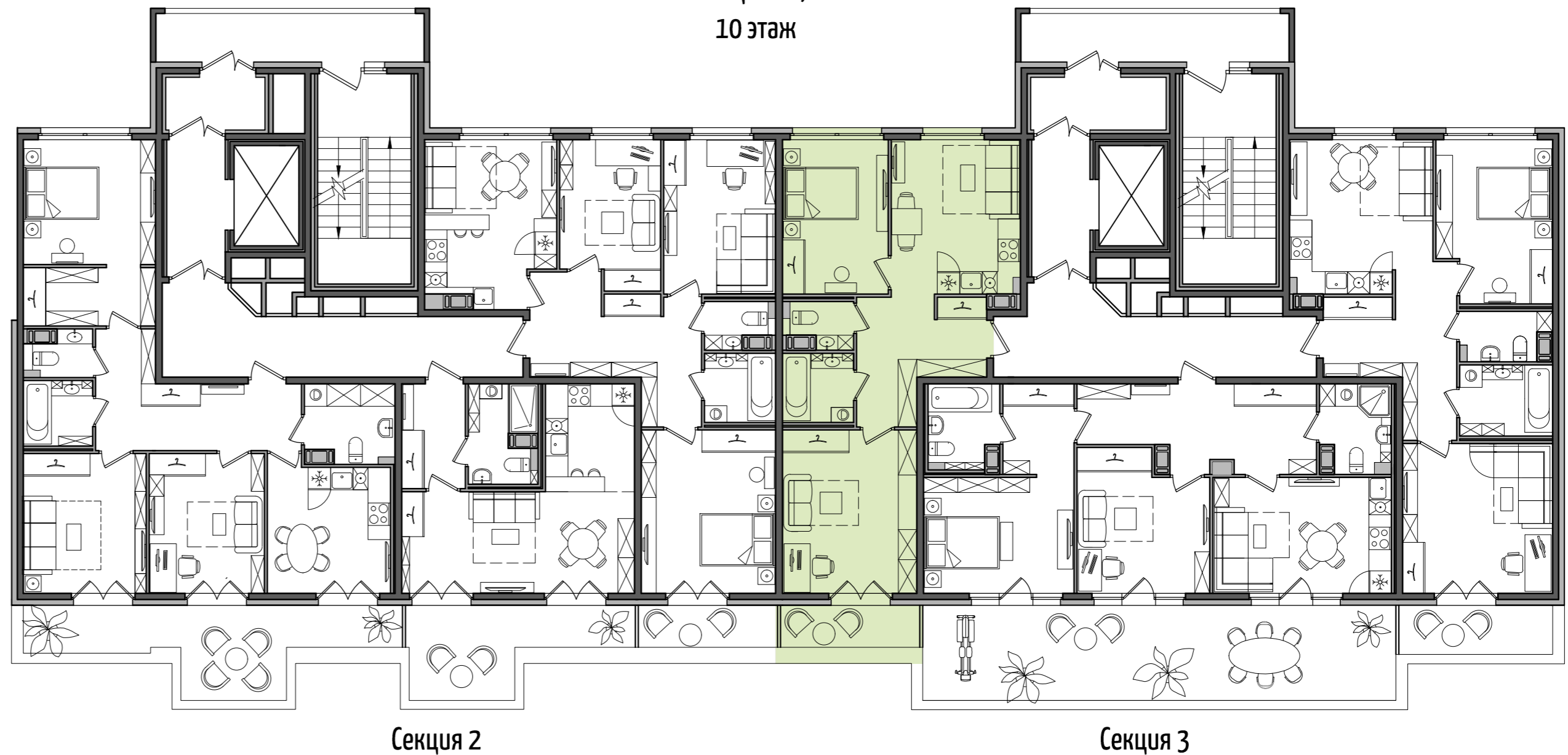


Схема секций  
10 этаж



Жилой дом  
 со встроенно-пристроенной  
 подземной автостоянкой  
 по адресу г. Санкт-Петербург,  
 ул. Прилукская, д. 28, лит. А

Секции 2,3  
10 этаж



Условные обозначения:

- |  |                  |  |                        |  |                            |
|--|------------------|--|------------------------|--|----------------------------|
|  | - Ванна          |  | - Холодильник          |  | - Шкаф для одежды          |
|  | - Раковина       |  | - Плита                |  | - Высокий шкаф             |
|  | - Унитаз         |  | - Стиральная машина    |  | - Монолитные стены         |
|  | - Кухонная мойка |  | - Посудомоечная машина |  | - Межкомнатные перегородки |
|  |                  |  |                        |  | - Зашивка стояков          |